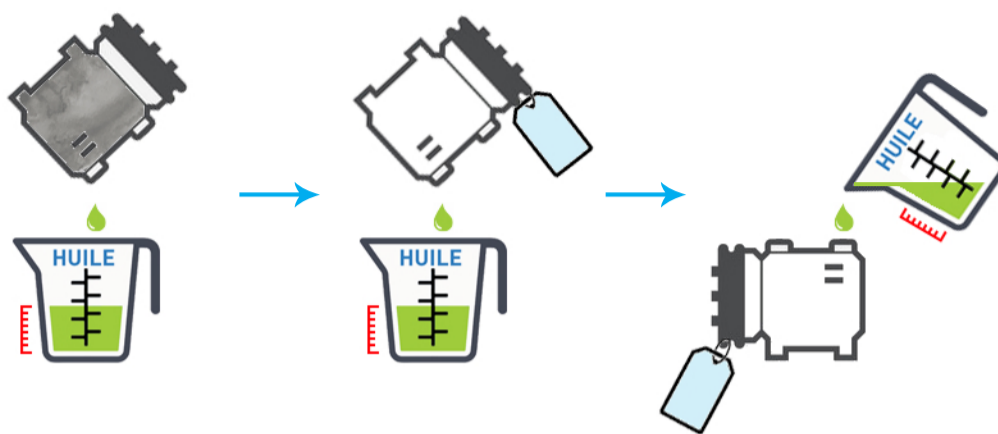


ATTENTION

RESPECTEZ LES ETAPES SUIVANTES LORS DU MONTAGE

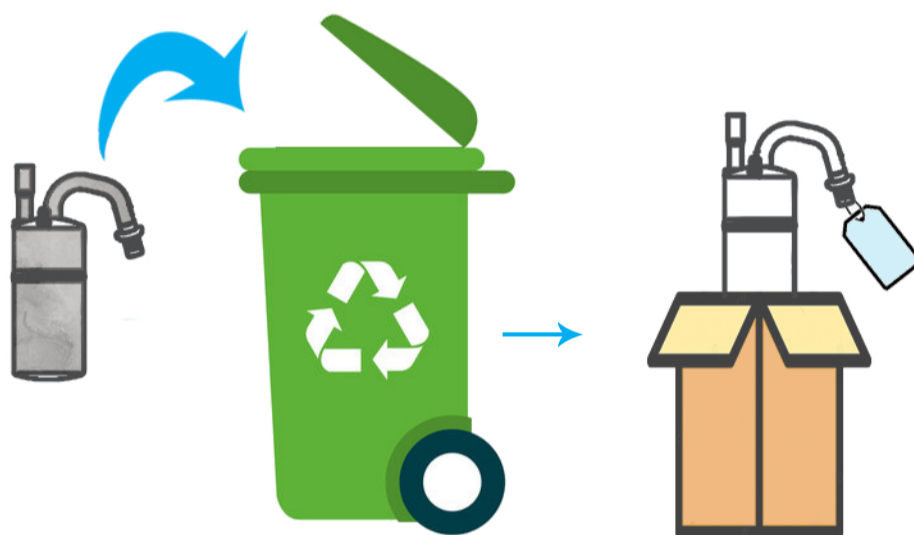
1

**Contrôler
la quantité d'huile**



2

**Remplacer
le filtre /déshydrateur
(conseillé)**



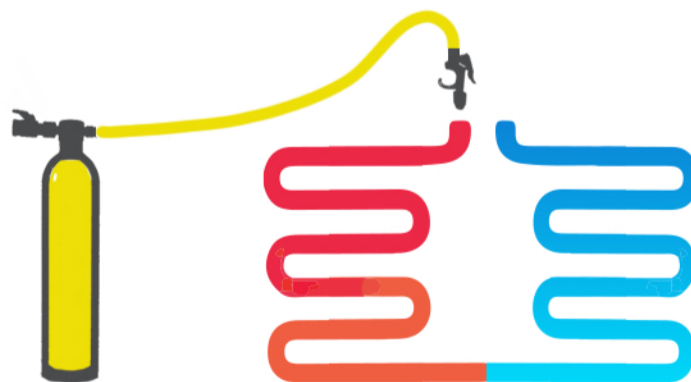
3

**Remplacer
le détendeur
s'il ne fonctionne plus**



4

**Rincer
le circuit
si l'huile retirée
de l'ancien compresseur
est polluée**



5

**Lire les instructions
dans la boîte**

