

祝贺您购买阿尔诺特空气悬架产品。我们非常自豪能够以行业最具竞争力的价格为您提供这款阿尔诺特公司的优质产品。感谢您对我公司和此款产品的信任！

正确的安装可以让你您体验并享受到本系统的优势。在为您的车辆安装上这些组件之前，请先花一点时间阅读本安装说明。拆卸和安装空气悬架产品应由完全合格的、具有自动化系统工程师 (ASE) 资格的专业人员完成。

安装新空气悬架系统时，还应了解所有必要的安全措施。这包括适当地升高和固定车辆，并释放储能，防止人身伤害或财产损失。

“设计精良，经久耐用”



警告：空气悬架系统处于压力状态 (最高10 bar · 或150 lbf/in)。拆卸前，应确认压力已经释放，空气悬架系统的电源已断开。系统应避免沾染污垢或油脂。维修空气悬架系统时，务必佩戴标准的手、耳和眼睛防护装置。

阿尔诺特注重产品质量。如您对阿尔诺特的任何产品存有疑问或困难，请与阿尔诺特联系，正常工作时间请
致电800-251-8993，或发送电子邮件至techassistance@arnottinc.com。
(欧洲请致电+31 (0)73 7850 580，或发送电子邮件至info@arnotteurope.com)。

基本信息：

阅读本手册即表示您同意相关通用条款、免责和无损害协议约定的条款，全文详见www.arnottinc.com。

- 储存温度不得低于5°F (-15°C) 或高于122°F (50°C) 。
- 避免损坏空气管路和电线。
- 必须由完全合格的专业人员拆卸和安装。
- 使用汽车制造商的诊断软件。

警告：不按说明书规定的方法或顺序操作，可能会损坏车辆和空气悬架系统。



为了避免操作电子元件时发生短路，请参阅您的用户手册，了解如何断开蓄电池。



关于车辆正确的千斤顶支点及其它保养、安全和维护说明，请参阅您的用户手册，维修手册，或咨询汽车经销商。在任何情况下，如未获得充分的支撑，不得在车辆下方作业，因为这有可能引发严重的伤亡事故。



本车搭载一个“闭式供气系统”。更换零部件应严格遵守汽车制造商维修手册规定的程序。未遵守汽车制造商规定程序可能造成部件损坏和/或故障。

空气支柱拆卸

1. 将方向盘调整为正对前方。
2. 升高车辆。
3. 拆下前轮。(图1)



图1

4. 打开引擎盖·拆下发动机舱密封条·找到支柱顶部安装部位和电气接头。(图2·3·4)



图2

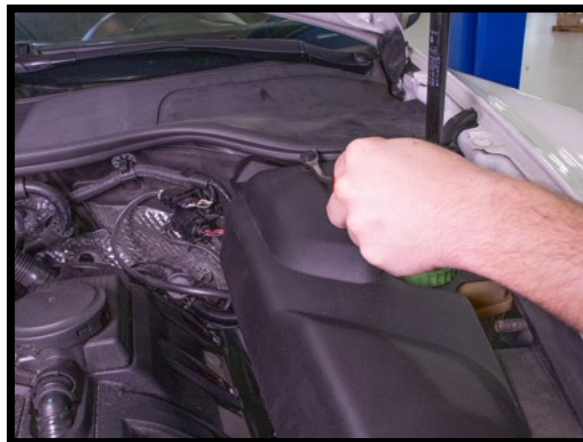


图3

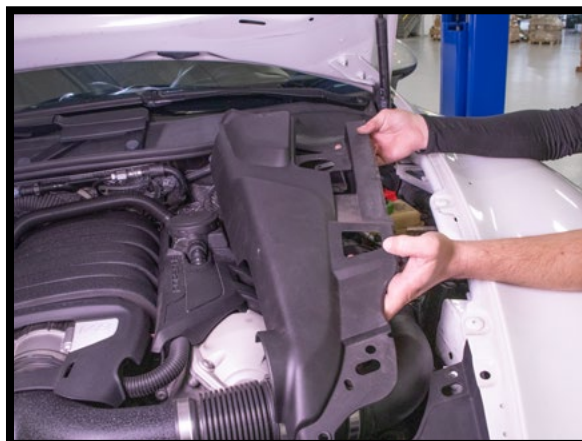


图4

5. 断开支柱的电气接线。(图5·6)



图5



图6

6. 拧松并拆下支柱的顶部安装螺母。(图7)

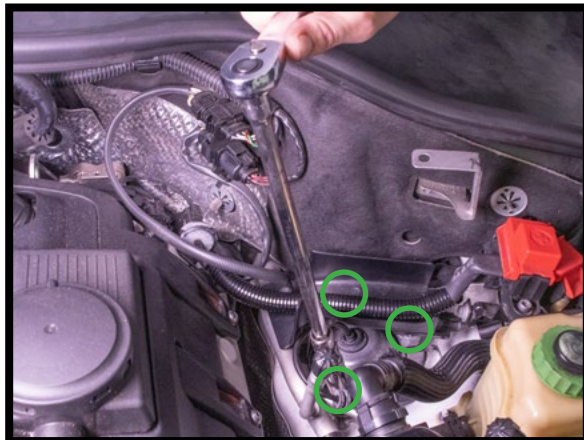


图7

7. 拧松并拆下空气管路，然后拆卸并丢弃原厂气管接头。(图8·9)



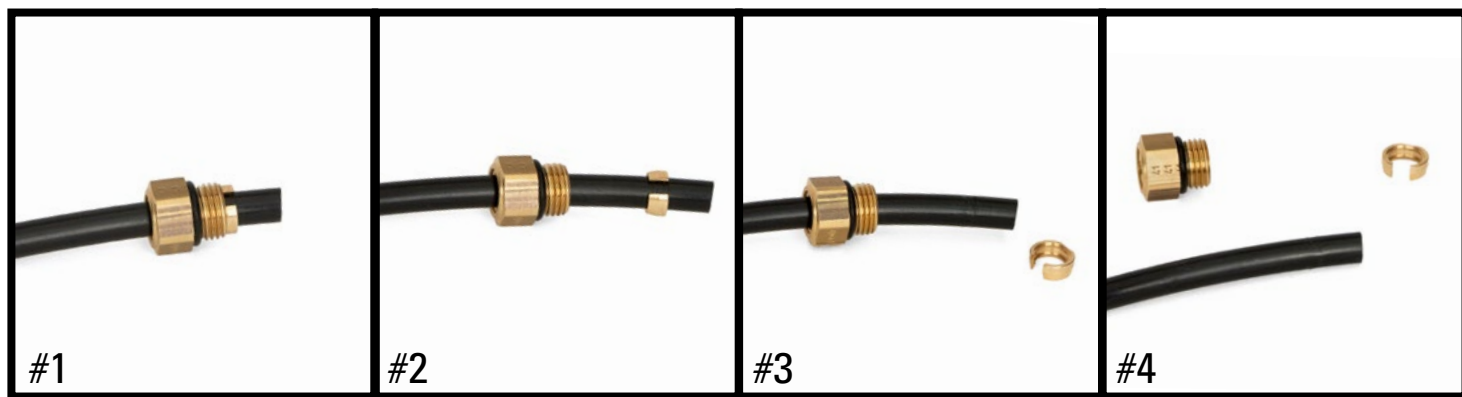
图8

原厂气管接头拆卸



在将现有空气管路插入新气管接头之前，应先拆下旧的原厂气管接头。

注意: 空气管路上的划痕和/或切口可能会造成泄漏。接入之前，请先检查空气管路。如果空气管路损坏，应进行更换。



#1 原厂气管接头

#2 向上沿管路移动螺纹部分，移开并取下卡头

#3 从空气管路上拆下气管接头

#4 现在可以安装新的气管接头

图9

8. 断开底盘高度传感器连杆。(图10·11)



图10

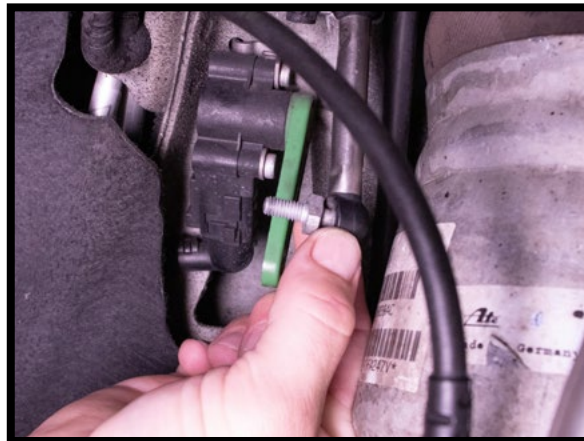


图11

9. 断开制动软管密封圈。(图12)



图12

10. 断开ABS传感器密封圈和接线。(图13·14)



图13



图14

11. 分离主轴总成的球头。(图15·16)



图15



图16

12. 拧松并拆下顶部横向稳定杆连杆螺栓和螺母。(图17·18)



图17



图18

13. 拧松底部横向稳定杆连杆螺母, 但不要拆下来。(图19)



图19

14. 拧松并拆卸支柱底部安装螺栓。(图20·21)

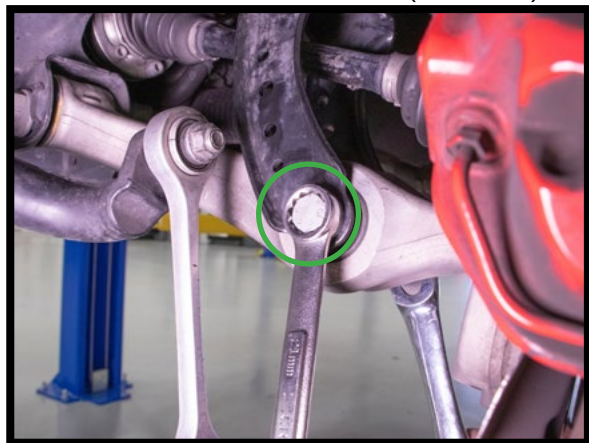


图20

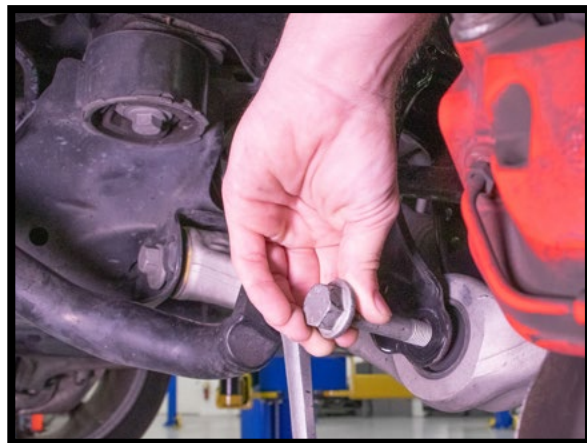


图21

15. 从车上拆下支柱。(图22)



图22

16. 拆卸完成。

空气支柱安装



在安装过程中，请按照制造商的规范要求拧紧所有的螺母和螺栓。

1. 将新的阿尔诺特空气支柱安装到车上。(图23)



图23

2. 重新安装支柱底部安装螺栓，按照制造商的规范拧紧。(图24·25)



图24



图25

3. 重新安装顶部横向稳定杆连杆螺栓和螺母，按照制造商的规范拧紧。(图26·27)

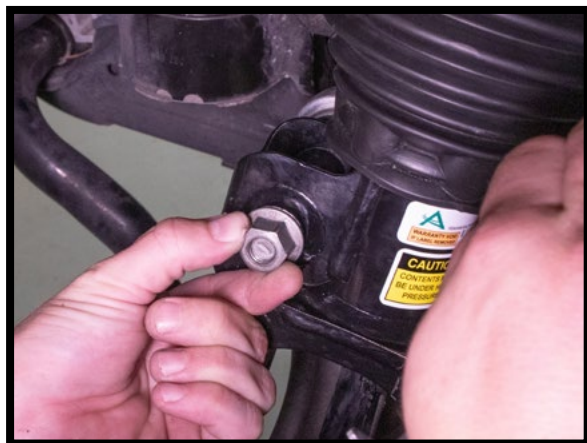


图26



图27

4. 按照制造商的规范拧紧顶部横向稳定杆连杆螺母。(图28)

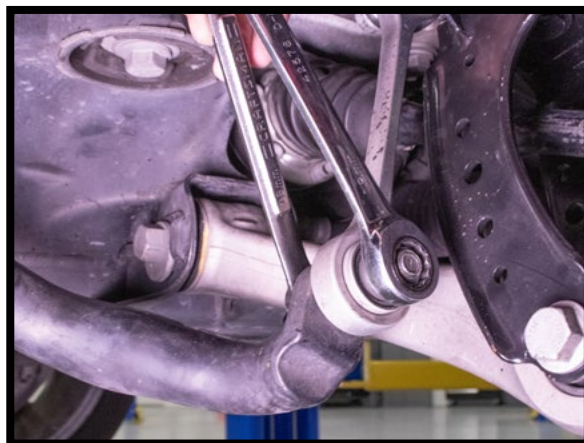


图28

5. 重新安装球头上部安装螺母，按照制造商的规范拧紧。(图29·30)



图29



图30

6. 重新连接制动管路和ABS传感器导线密封圈。(图31·32)



图31



图32

7. 重新连接ABS传感器导线。(图33)



图33

8. 重新连接高度传感器连杆，按照制造商的规范拧紧。(图34·35)



图34

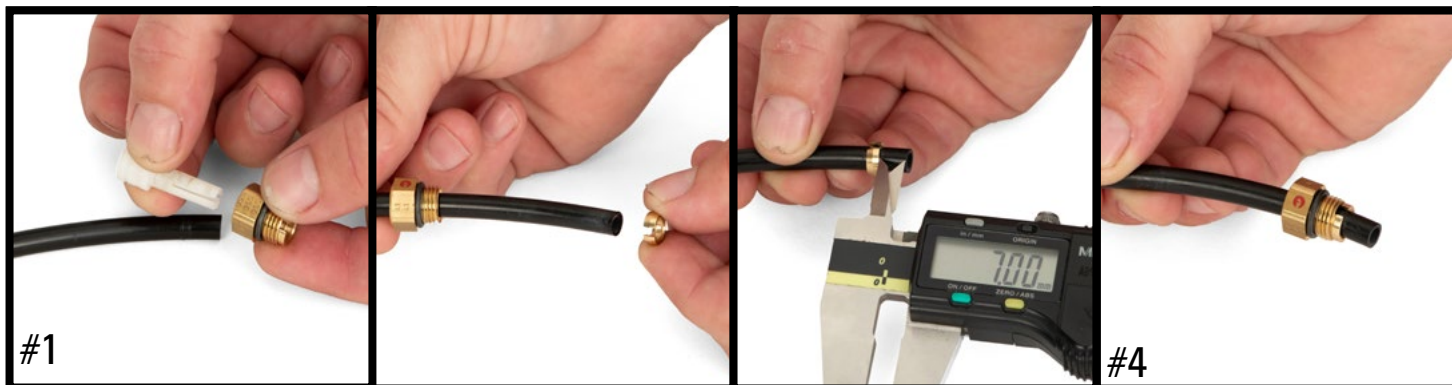


图35

9. 在原有的空气软管上安装阿尔诺特气管接头。(图36)

阿尔诺特气管接头安装

注意: 空气管路上的划痕和/或切口可能会造成泄漏。接入之前,请先检查空气管路。如果空气管路损坏,应进行更换。



#1 拆下并丢弃运输销

将空气管路插入接头和卡头

卡头后留出的空气管路长度约为6-8MM

#4 向外拉气管接头,锁紧卡头。

图36

10. 重新安装空气管路,按照制造商的规范拧紧。(图37)



图37

11. 安装随产品提供的三个支柱顶部安装螺母，按照制造商的规范拧紧。(图38)

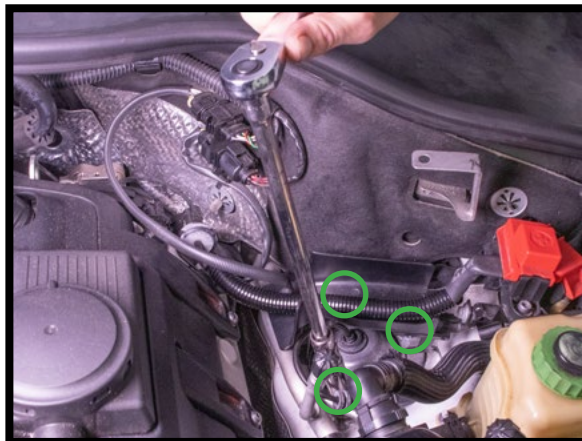


图38

12. 重新连接空气支柱的电气接线。(图39)



图39

13. 在引擎盖下面，重新安装侧饰盖板。(图40)



图40

14. 关上引擎盖。
15. 重新安装车轮。
16. 降下车辆。
17. 安装完成。