

祝贺您购买Arnott空气悬架产品。我们非常自豪能够以行业最具竞争力的价格为您提供这款Arnott公司的优质产品。感谢您对我公司和此款产品的信任！

正确的安装可以让您体验并享受到本系统的优势。在为您的车辆安装上这些组件之前，请先花一点时间阅读本安装说明。拆卸和安装空气悬架产品应由完全合格的、具有自动化系统工程师（ASE）资格的专业人员完成。

安装新空气悬架系统时，还应了解所有必要的安全措施。这包括适当地升高和固定车辆，并释放储能，防止人身伤害或财产损失。

“设计精良，经久耐用”



警告：空气悬架系统处于压力状态（最高10 bar，或150 lbf/in）。拆卸前，应确认压力已经释放，空气悬架系统的电源已断开。系统应避免沾染污垢或油脂。维修空气悬架系统时，务必佩戴标准的手、耳和眼睛防护装置。

Arnott® 注重产品质量。如您对Arnott的任何产品存有疑问或困难，请与Arnott联系，正常工作时间请致电800-251-8993，或发送电子邮件至techassistance@arnottinc.com。
(欧洲请致电+31 (0)73 7850 580，或发送电子邮件至info@arnotteurope.com)

基本信息：

阅读本手册即表示您同意相关通用条款、免责和无损害协议约定的条款，全文详见www.arnottinc.com。

- 储存温度不得低于5°F (-15°C) 或高于122°F (50°C)。
- 避免损坏空气管路和电线。
- 必须由完全合格的专业人员拆卸和安装。
- 使用汽车制造商的诊断软件。

警告：不按说明书规定的方法或顺序操作，可能会损坏车辆和空气悬架系统。



为了避免操作电子元件时发生短路，请参阅您的用户手册，了解如何断开蓄电池。



关于车辆正确的千斤顶支点及其它保养、安全和维护说明，请参阅您的用户手册，维修手册，或咨询汽车经销商。在任何情况下，如未获得充分的支撑，不得在车辆下方作业，因为这有可能引发严重的伤亡事故。

拆卸原厂支柱

1. 将方向盘调整为正对前方。
2. 升起车辆。
3. 拆下对应的前轮。(图 1)



图 1

4. 压住两个弹片并向上拉，断开支柱顶部的电气连接。(图 2)



图 2

5. 从支柱顶部松开并拆下空气管路。(图 3, 4)



图 3

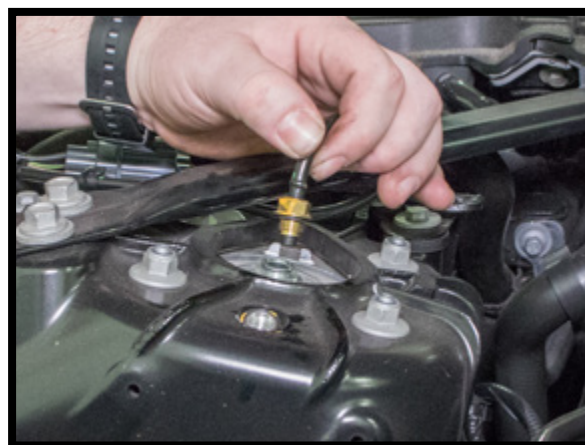


图 4

6. 拆下空气管路接头。先打开夹头，然后将接头从空气软管上滑出。(图 5, 6, 7, 8)

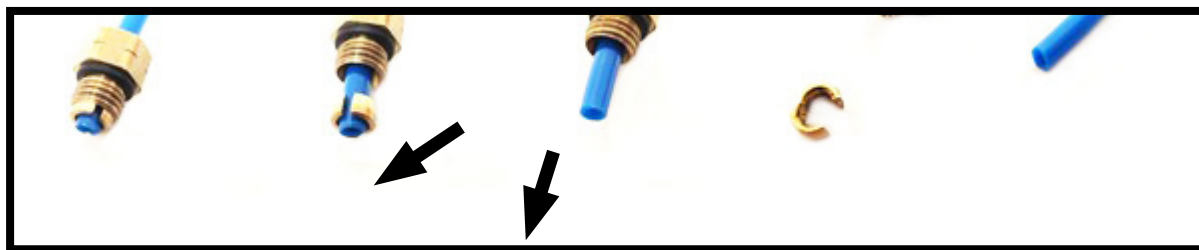


图 5



图 6



图 7



图 8

7. 松开并拆下传感器导线和刹车管路支架。(图 9, 10, 11)



图 9

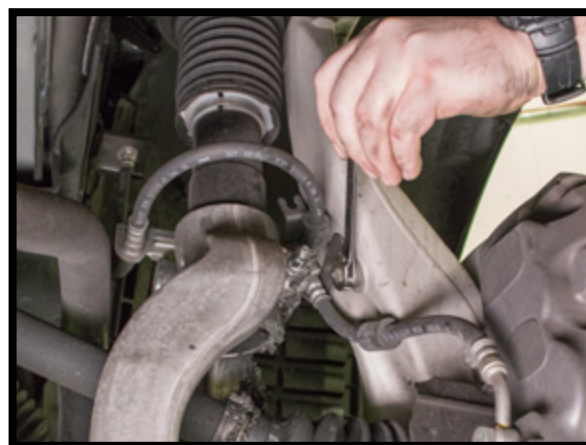


图 10

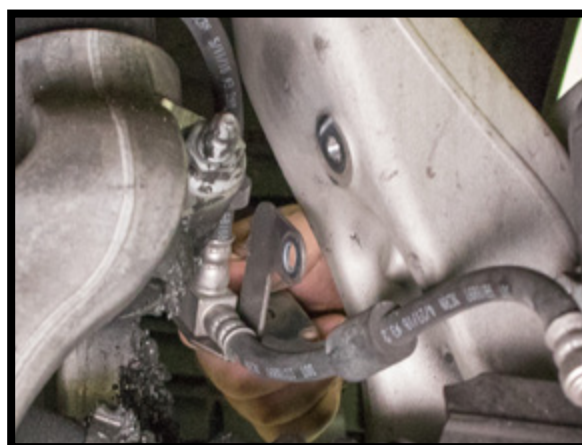


图 11

8. 松开并拆卸支柱底部安装螺栓。(图 12)



图 12

9. 拆下传感器导线支架，并将横向稳定杆连杆从支柱底部U形叉头上分离。(图 13, 14, 15)



图 13



图 14



图 15

10. 找到并拆卸上控制臂球头螺母。将球头与主轴总成分离。(图 16, 17, 18)



图 16



图 17



图 18

11. 松开并拆卸顶部安装螺母。(图 19, 20)



图 19

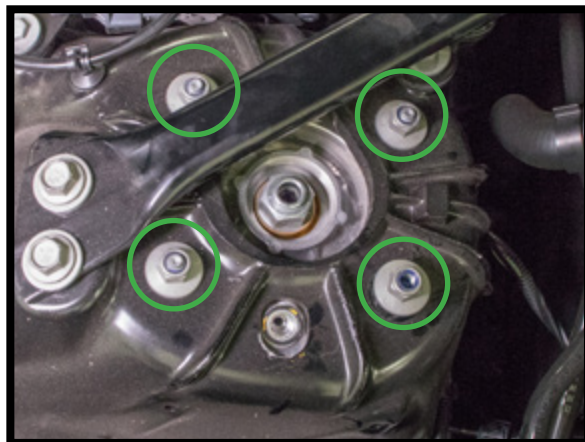


图 20

12. 松开支柱叉头。(图 21)



图 21

13. 拉出主轴总成，拆下支柱。(图 22, 23)





图 22



图 23

14. 拆卸完成。

安装新支柱

-  在安装过程中，请按照制造商的规范要求拧紧所有的螺母和螺栓。
-  不要拆下空气支柱的气管接头。这样做可能会造成产品损坏和/或使保修无效。拆下新气管接头的白色运输销，插入空气管路，直到完全固定。

1. 将支柱安装到车辆上。(图 24)



图 24

2. 安装支柱底部安装螺栓。(图 25)

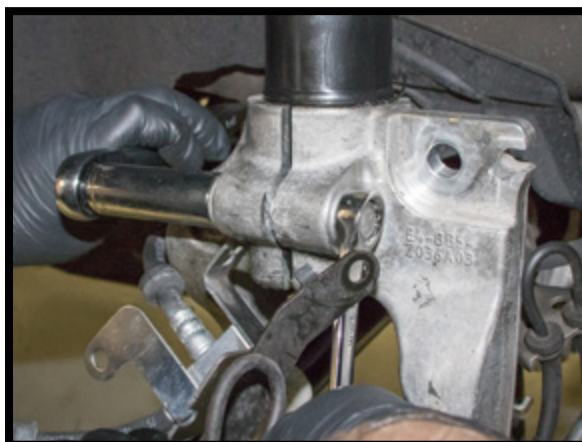


图 25

3. 将上控制臂重新安装到主轴总成上，并按照制造商的规范拧紧。(图 26, 27)



图 26



图 27

4. 按照制造商的规范将支柱叉头重新固定。(图 28)

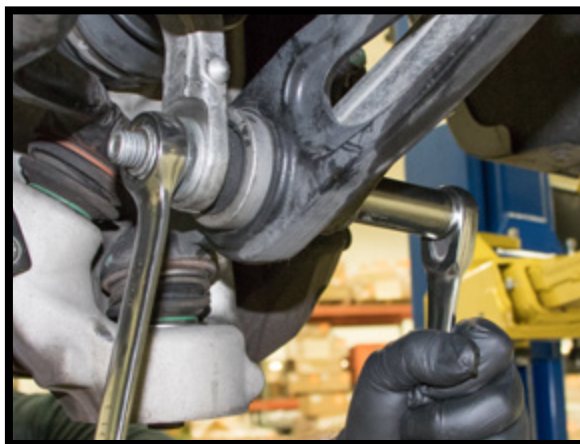


图 28

5. 重新安装传感器导线支架，并将末端连杆重新连接到支柱底部的U形叉头上。(图 29, 30, 31)



图 29



图 30



图 31

6. 重新安装传感器导线和刹车管路支架。(图 32, 33)



图 32



图 33

7. 安装随产品提供的支柱顶部安装螺栓，并按照制造商的规范拧紧。(图 34)



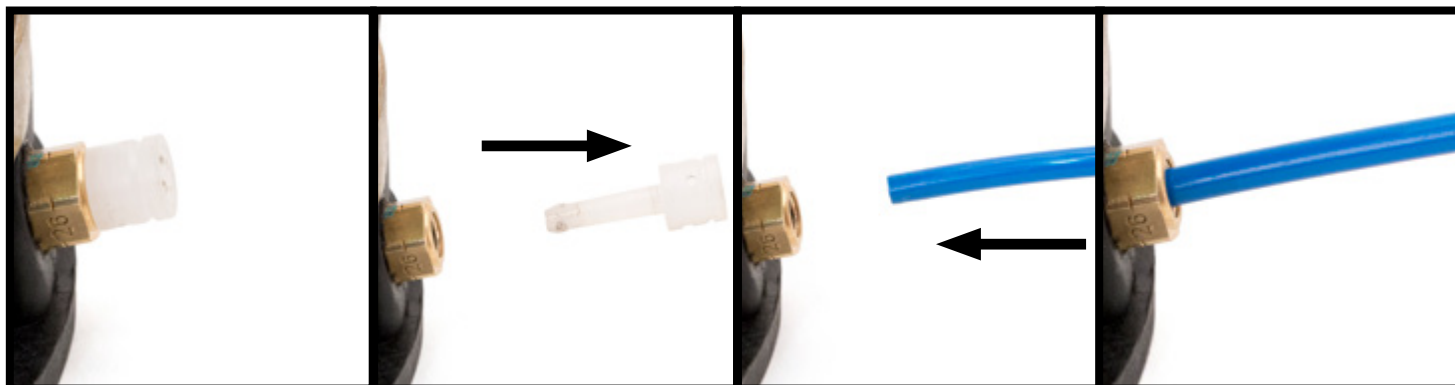
图 34

8. 从空气管路接头上拆下白色塑料运输销并丢弃。(图 35)



图 35

9. 将空气管路安装到空气管路接头中。(图 36, 37, 38)



收到产品时

拆下并丢掉 运输销

将空气管路插入接头并按压
直至固定到位

向外拉动空气管路以锁定 并确保连接牢固

图 36



图 37



图 38

10. 重新安装电气连接，确保插头正确朝向支柱内的电气端子。(图 39, 40)



图 39



图 40

11. 重新安装前轮。
12. 安装完成。