

祝贺您购买阿尔诺特空气悬架产品。我们非常自豪能够以行业最具竞争力的价格为您提供这款阿尔诺特公司的优质产品。感谢您对我公司和此款产品的信任！

正确的安装可以让您体验并享受到本系统的优势。在为您的车辆安装上这些组件之前，请先花一点时间阅读本安装说明。拆卸和安装空气悬架产品应由完全合格的、具有自动化系统工程师 (ASE) 资格的专业人员完成。

安装新空气悬架系统时，还应了解所有必要的安全措施。这包括适当地升高和固定车辆，并释放储能，防止人身伤害或财产损失。

" 设计精良，经久耐用 "



警告：空气悬架系统处于压力状态（最高10 bar，或150 lbf/in）。拆卸前，应确认压力已经释放，空气悬架系统的电源已断开。系统应避免沾染污垢或油脂。维修空气悬架系统时，务必佩戴标准的手、耳和眼睛防护装置。

阿尔诺特注重产品质量。如您对阿尔诺特的任何产品存有疑问或困难，请与阿尔诺特联系，正常工作时间请致电800-251-8993，或发送电子邮件至techassistance@arnottinc.com。
(欧洲请致电+31 (0)73 7850 580，或发送电子邮件至info@arnotteurope.com)

基本信息：

阅读本手册即表示您同意相关通用条款、免责和无损害协议约定的条款，全文详见www.arnottinc.com。

- 储存温度不得低于5°F (-15°C) 或高于122°F (50°C) 。
- 避免损坏空气管路和电线。
- 必须由完全合格的专业人员拆卸和安装。
- 使用汽车制造商的诊断软件。

警告：不按说明书规定的方法或顺序操作，可能会损坏车辆和空气悬架系统。



为了避免操作电子元件时发生短路，请参阅您的用户手册，了解如何断开蓄电池。



关于车辆正确的千斤顶支点及其它保养、安全和维护说明，请参阅您的用户手册，维修手册，或咨询汽车经销商。在任何情况下，如未获得充分的支撑，不得在车辆下方作业，因为这有可能引发严重的伤亡事故。

拆卸前空气支柱

1. 升高车辆。
2. 拆下前轮。
3. 断开电气连接。(图1)

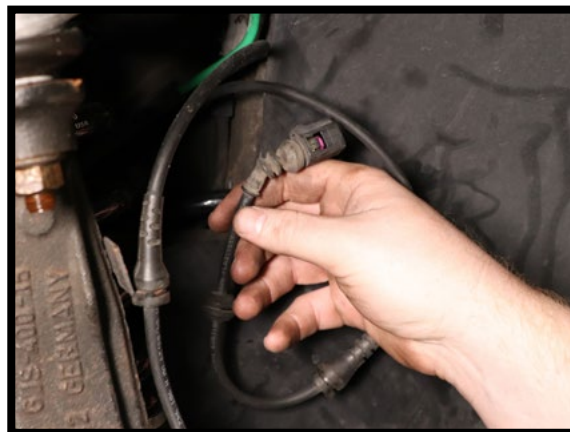


图1

4. 断开空气管路。(图2)



图2

5. 断开横向稳定杆端部连杆。(图3和4)



图3

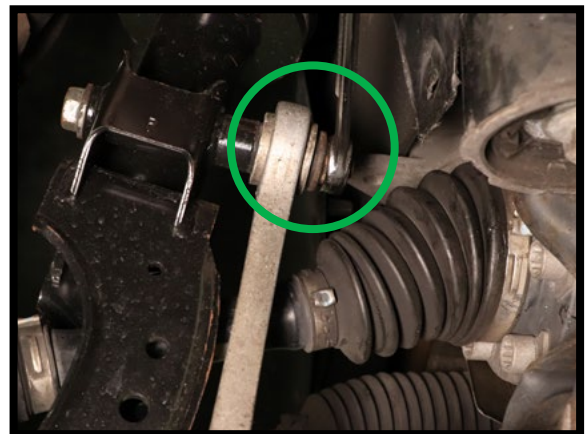


图4

6. 拧松支柱底部固定螺栓。此时无需拆下螺栓。(图5)

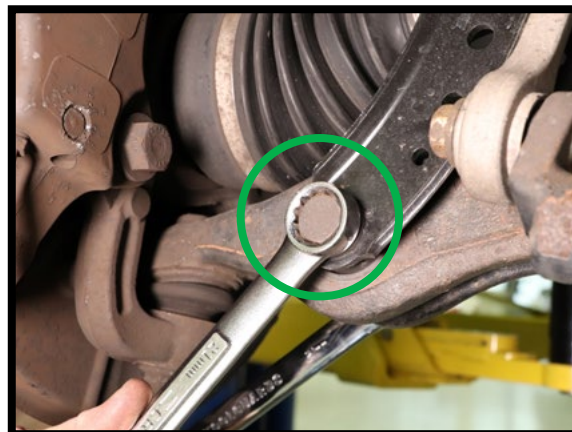


图5

7. 拆下顶部三 (3) 个固定螺栓。(图6、7和8)

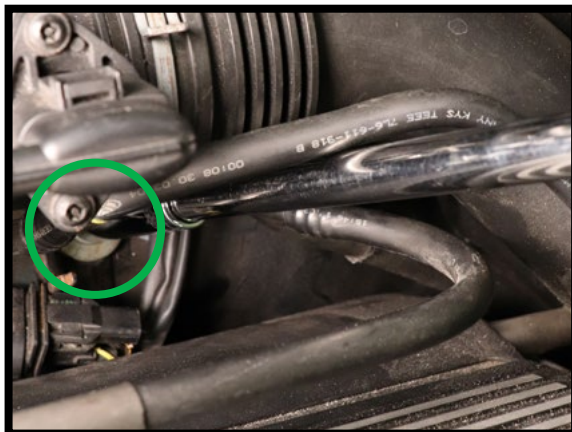


图6



图7



图8

8. 断开主轴与上叉形杆。(图9和10)

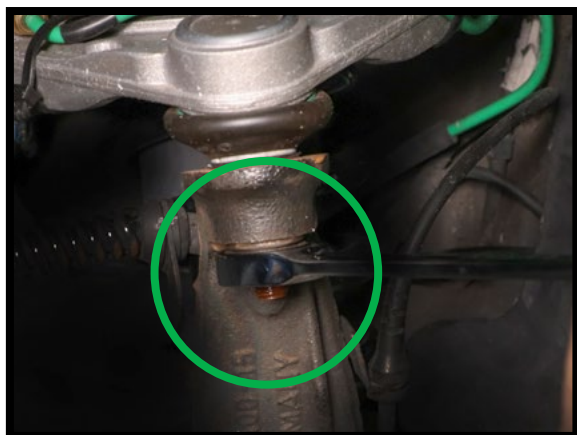


图9



图10

9. 拆下支柱的底部固定螺栓·从车上拆下空气支柱。(图11和12)

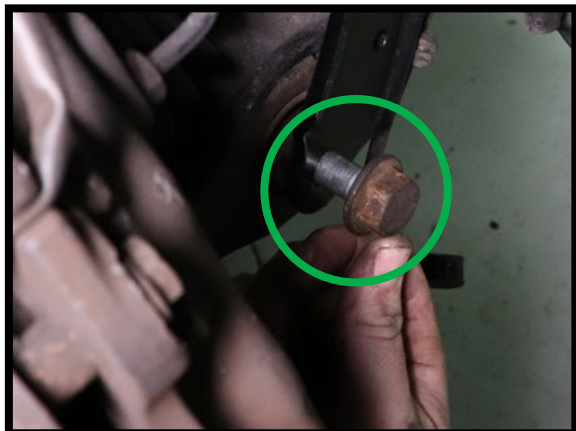


图11



图12

10. 拆下空气支柱。

安装前螺旋弹簧



在安装过程中，请按照制造商的规范拧紧所有螺栓和螺母。

注意：

在拆卸上叉形杆并将其放置在螺旋弹簧上之前，请务必拆下旧空气支柱的单向阀，确保排出支柱内的所有空气。

1. 从空气支柱上拆下单向阀。断开并拆下支柱顶部支座的叉形杆支座。(图13和14)

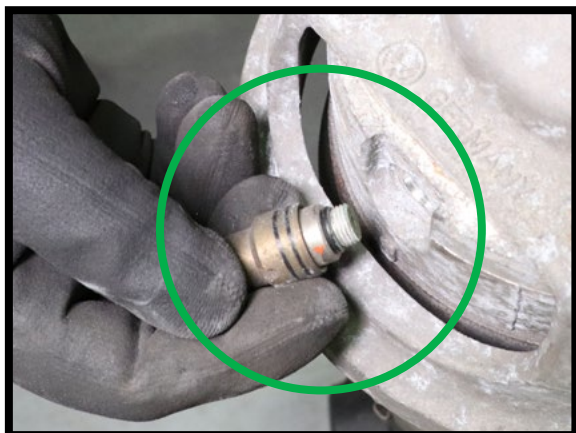


图13



图14

2. 将叉形杆支座安装到螺旋弹簧的顶部支座上。按照制造商的规范拧紧。(图15和16)



图15



图16

3. 将新换的阿尔诺特螺旋弹簧安装到车辆上。(图17)

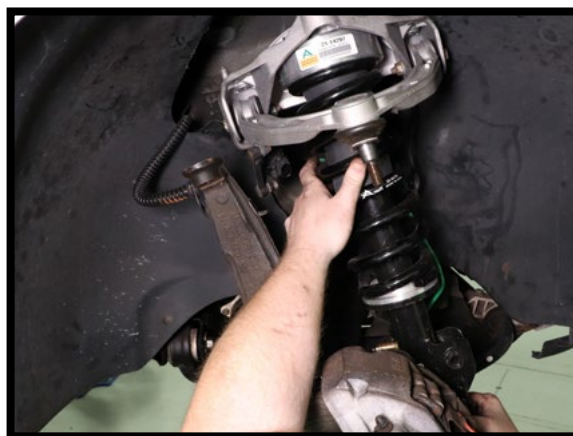


图17

4. 连接横向稳定杆端部连杆。按照制造商的规范拧紧。(图18和19)

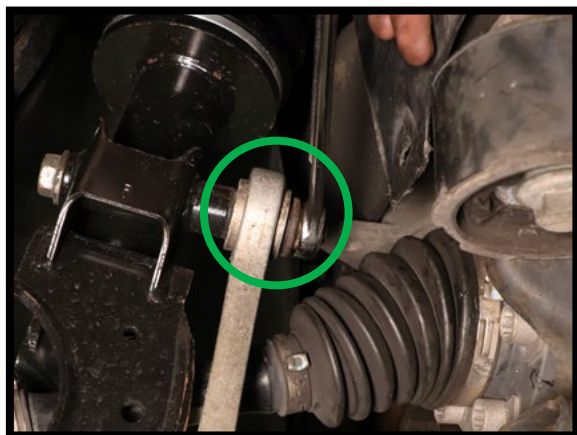


图18



图19

5. 安装支柱底部固定螺栓。按照制造商的规范拧紧。(图20)

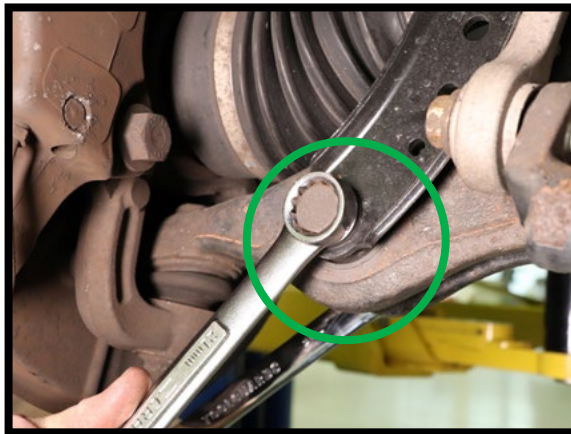


图20

6. 安装三(3)个顶胶螺栓。按照制造商的规范拧紧。(图21、22和23)

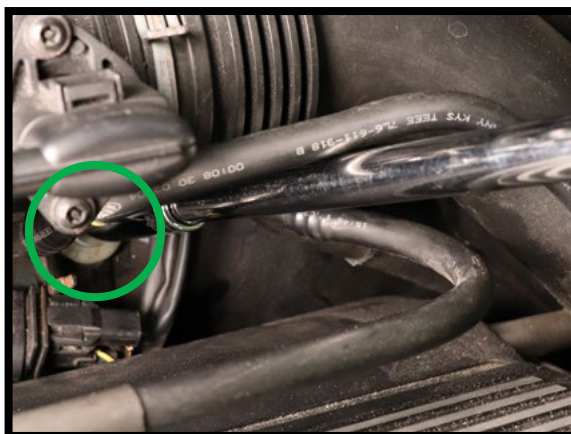


图21

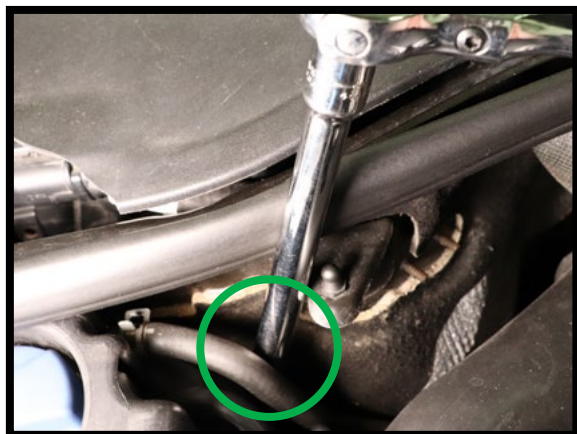


图22



图23

7. 连接主轴与上叉形杆支座。按照制造商的规范拧紧。(图24和25)



图24



图25

8. 使用扎带将未使用的电气插头和空气管路固定在适当位置，避免摩擦和移动。(图26和27)

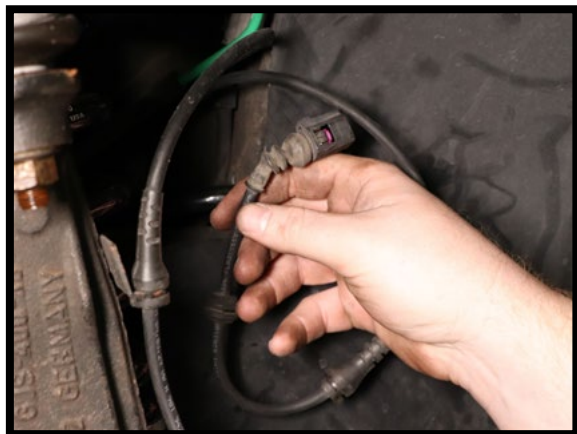


图26

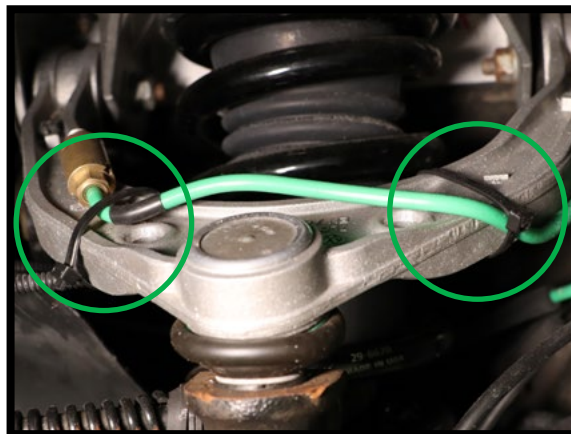


图27

9. 装回前轮。

拆卸后空气支柱

1. 升高车辆，拆下后轮。
2. 断开电气插头。(图28)



图28

3. 断开空气管路。(图29)

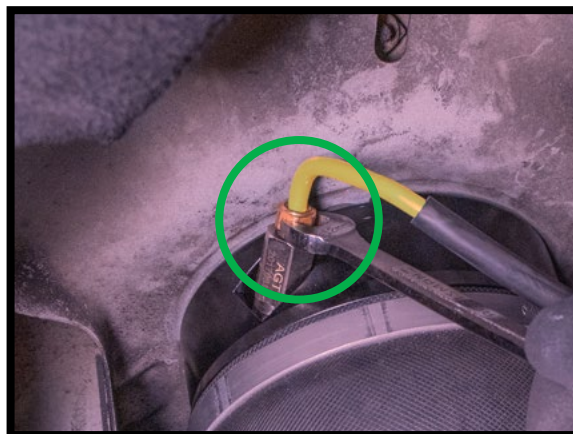


图29

4. 拆下顶胶螺栓。(图30和31)



图30



图31

5. 拆下支柱底部固定螺栓，从车上拆下支柱。(图32和33)



图32



图33

安装后螺旋弹簧



在安装过程中，请按照制造商的规范拧紧所有螺栓和螺母。

注意： 在拆卸顶胶之前，请务必拆下旧空气支柱上的单向阀，确保排空支柱内的所有空气。

1. 拆下空气支柱上的单向阀。将支柱从支柱顶部支座上拆下。(图34和35)



图34



图35

2. 将支柱支座安装到螺旋弹簧上。按照制造商的规范拧紧。(图36)



图36

3. 将螺旋弹簧安装到车上。(图37)

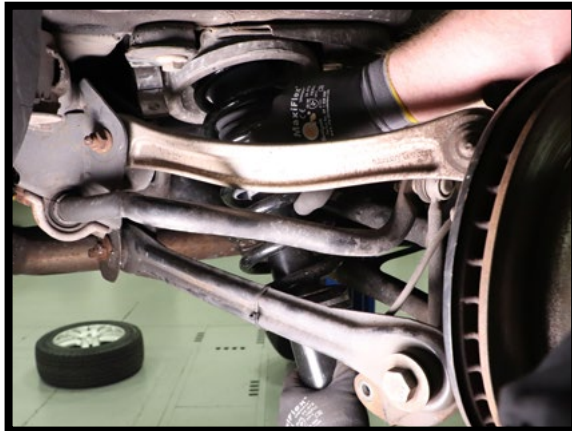


图37

4. 使用阿尔诺特产品附带的螺栓，安装顶部固定螺栓。按照制造商的规范拧紧。(图38和39)



图38



图39

5. 装回支柱底部固定螺栓。按照制造商的规范拧紧。(图40)

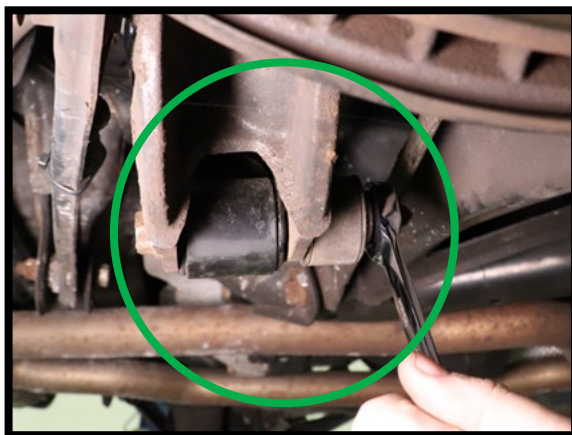


图40

6. 使用扎带将空气管路和电气插头固定在适当位置，避免摩擦或移动。(图41)



图41

7. 装回后轮。

安装电子旁路模块

1. 拆下车辆后备箱的内饰板。(图42和43)



图42



图43

2. 断开两 (2) 个悬架模块线束。(图44和45)

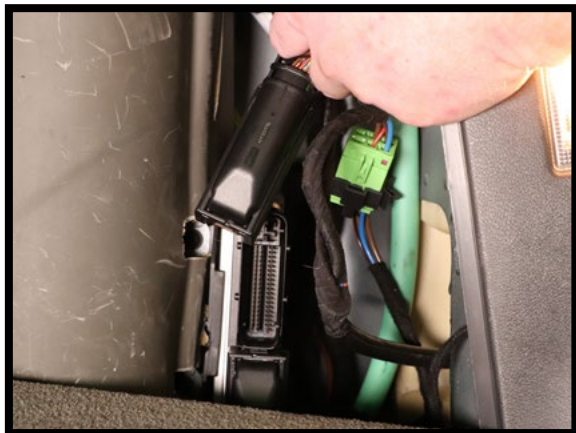


图44

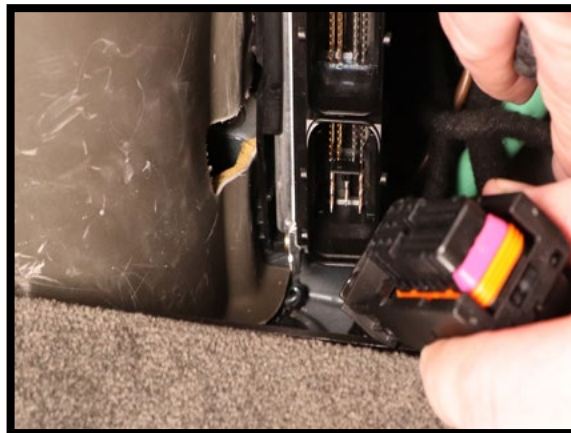


图45

3. 根据提供的接线图和照片，将五 (5) 个接头连接到线束的公头端子上。(图46、47、48和49)

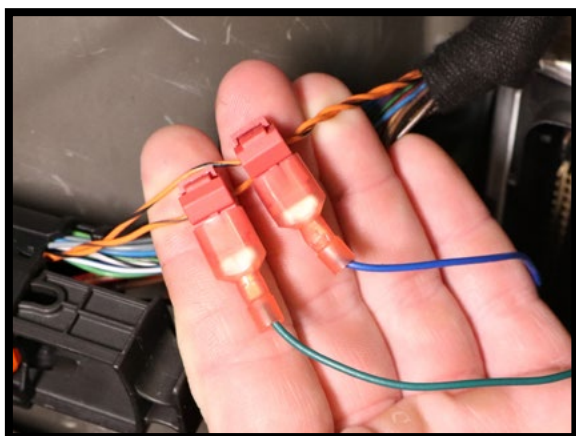


图46

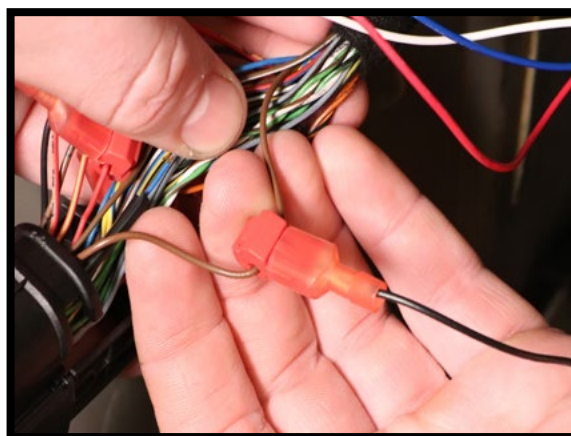


图47

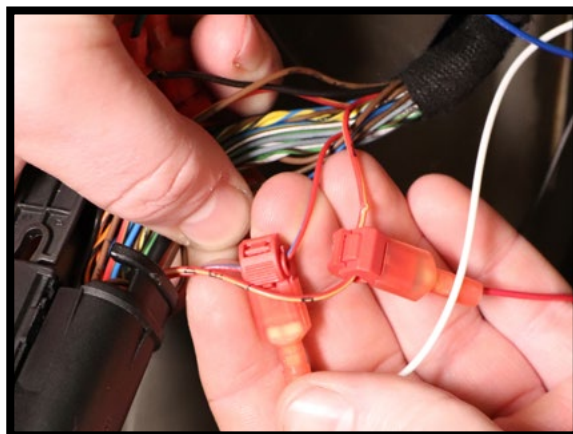


图48

阿尔诺特电子旁路模块	从	至	PIN位置	车辆水平控制 121针线束
	蓝色	橙色 · 带有黑色条纹	61	
	绿色	橙色 · 带有棕色条纹	81	
	白色	红色 · 带有蓝色条纹	25	
	红色	红色 · 带有黄色条纹	4或5	
	黑色	浅棕色	1或2	

图49

4. 将10针接头插入阿尔诺特电子旁路模块EBM。(图50和51)



图50

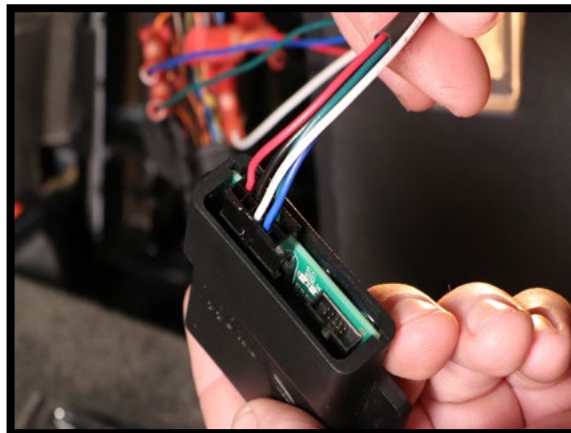


图51

5. 将已连接的电子旁路模块EBM固定在适当的位置。
6. 不要将两个悬架模块线束接头插入。
7. 装回内饰板。
8. 安装完成。