

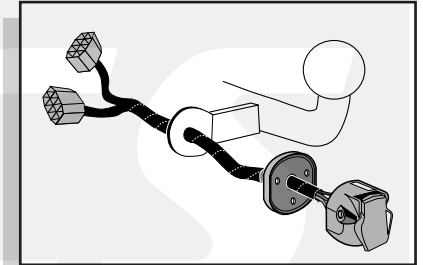


Montage-handleiding elektrokabelset voor
trekhaak met 12-N contactdoos
vlg. DIN/ISO norm 1724

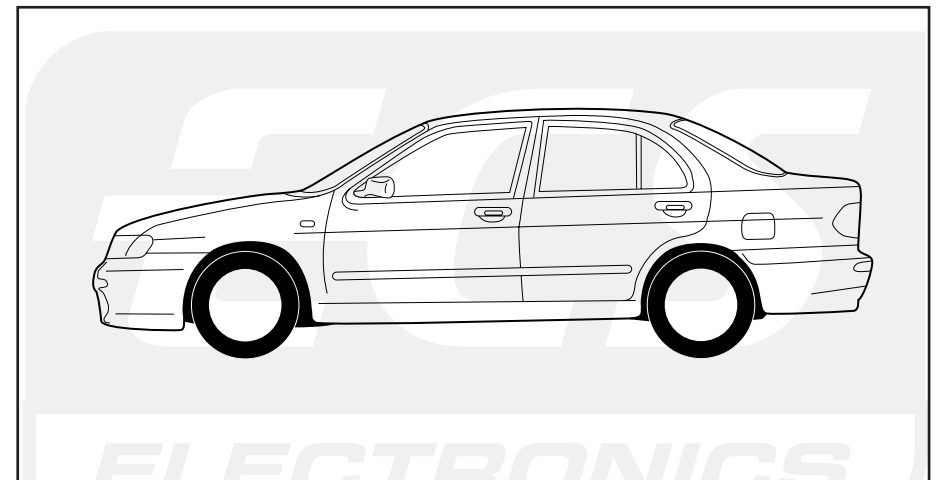
Fitting instructions electric wiringkit
towbar with 12-N socket up to
DIN/ISO norm 1724

Einbauanleitung Elektrosatz
Anhängervorrichtung mit 12-N Steckdose
lt. DIN/ISO Norm 1724

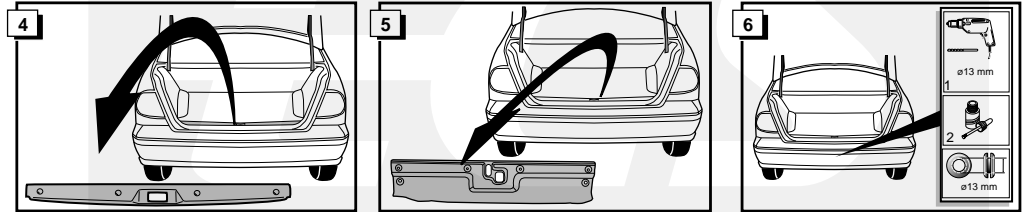
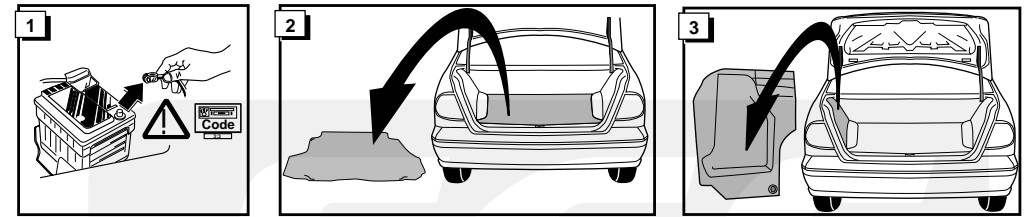
Instructions de montage du faisceau
électrique pour crochet d'attelage
conforme à la norme DIN/ISO 1724
prise 12-N



NISSAN ALMERA SEDAN 1995-2000



Bestel Nr.: NIS-024-B



7

	NL	GB	D	FR
1 = L	GEEL	YELLOW	GELB	JAUNE
2 = 54-G	BLAUW	BLUE	BLAU	BLEU
3 = 31	WIT	WHITE	WEIß	BLANC
4 = R	GROEN	GREEN	GRÜN	VERT
5 = 58-R	ZWART	BLACK	SCHWARZ	NOIR
6 = 54	ROOD	RED	ROT	ROUGE
7 = 58-L	ZWART	BLACK	SCHWARZ	NOIR
8 = 58-b	GRIJS	GREY	GRAU	GRIS

KNIPPERLICHT LINKS
L.H. INDICATOR
BLINKER LINKS
CLIGNOTANT GAUCHE
1
 REMLICHTEN
BRAKELICHTS
BREMSLEUCHTE
FEUX DE STOP
STOP
 ACHTERLICHT LINKS
L.H. REARLIGHT
SCHLÜßLEUCHTE LINKS
FEU ARRIERE GAUCHE
 MASSA
EARTH
MASSE
MASSE
 KNIPPERLICHT RECHTS
R.H. INDICATOR
BLINKER RECHTS
CLIGNOTANT DROIT
 ACHTERLICHT RECHTS
R.H. REARLIGHT
SCHLÜßLEUCHTE RECHTS
FEU ARRIERE DROIT

