

MONTAGE-HANDLEIDING ELEKTROSET VOOR TREKHAAK MET 12-N CONTACTDOOS
VLGS. DIN/ISO NORM 1724

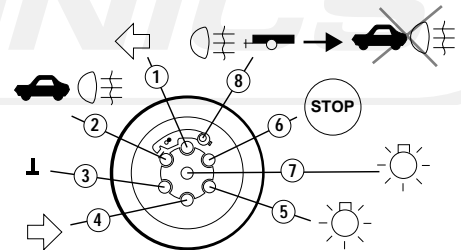
OPEL VECTRA 1988- / ASTRA 1991-1995 Met voorbereide stekker

Bestel Nr.: OPE-026-B

1. Verwijder de negatieve klem van de accu.
Verwijder de bekleding in de kofferruimte.
Maak de toegang tot het linker achterlicht vrij.
2. Boor een gat in de buurt van de kentekenverlichtings lamp kabel, of gebruik een bestaande tule.
Verwijder zorgvuldig de metaalsplinters rond het gat.
Bestrijk de omgeving van het gat met een anti-corrosiemiddel.
Plaats de doorvoertule in het gat.

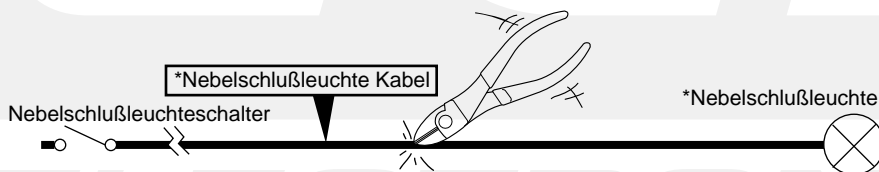
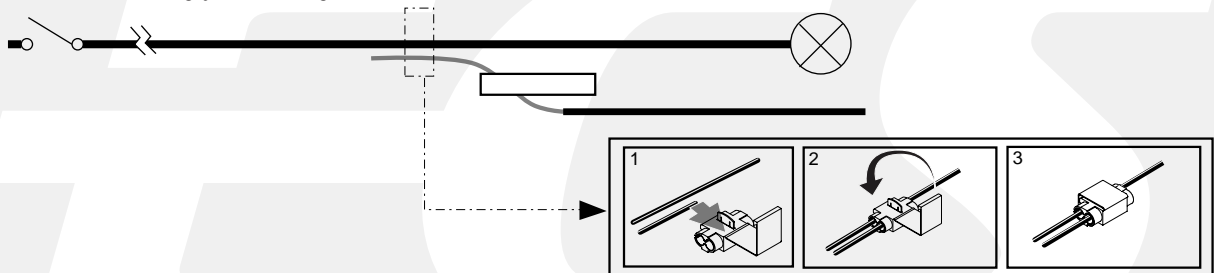
3. Plaats de kabelboom in de kofferruimte en voer het 8-aderige einde van de kabelboom door de doorvoertule naar de contactdoos.
Schuif de afdekplaat over de kabelboom.
Neem vervolgens de contacthouder uit de contactdoos en sluit de kabels als volgt aan.

<u>Verlichting aanhanger:</u>	<u>Contact Nr.:</u>	<u>Draad kleur:</u>
Knipperlicht links	1 (L)	geel
Mistachterlicht	2 (54-G)	blauw
Massa	3 (31)	wit 2,5 mm ²
Knipperlicht rechts	4 (R)	groen
Achterlicht rechts	5 (58-R)	bruin
Remlichten	6 (54)	rood
Achterlicht links	7 (58-L)	zwart
Mistachterlicht	8 (58-b)	grijs



4. Bij de linker achterlicht unit bevindt zich een 9-polige connector.
Verbind de connector van de kabelboom met deze connector.
Verbind de witte draad met de voertuig massa.

5. Verbind de blauwe en grijze draad volgens de onderstaande illustratie.



6. Monteer de contactdoos op de trekhaak.
Sluit de massakabel aan op de accu.
Controleer de elektrische installatie met de aanhanger aangesloten.

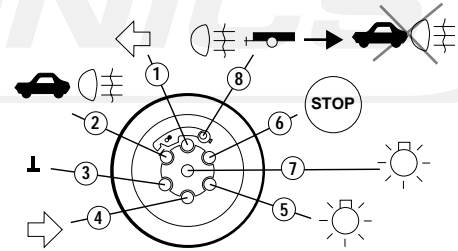
EINBAUANLEITUNG ELEKTROSATZ ANHÄNGERVORRICHTUNG MIT 12-N STECKDOSE II.
DIN/ISO NORM 1724

OPEL VECTRA 1988- / ASTRA 1991-1995 Mit vorbereitetem steckverbindern

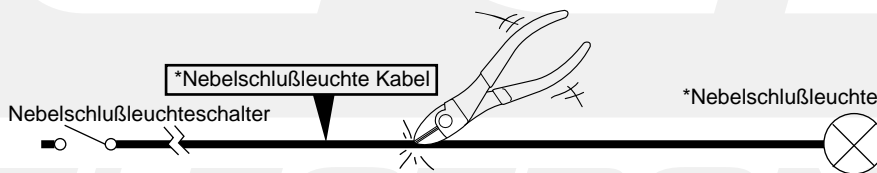
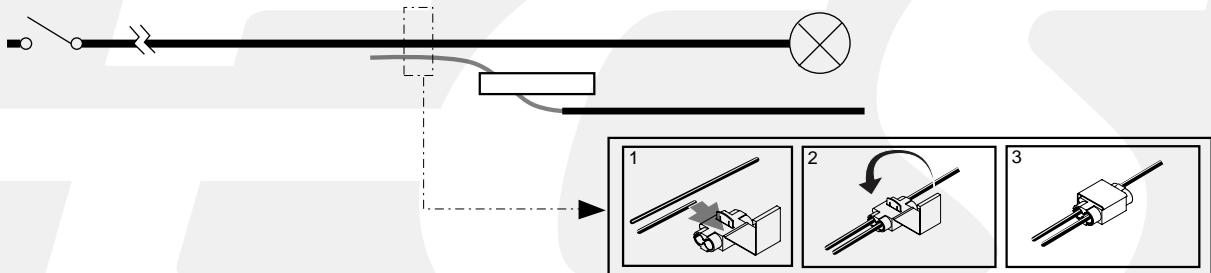
Bestell Nr.: OPE-026-B

- Das Minuskabel der Batterie entfernen.
Die Verkleidung im Kofferraum herausnehmen.
Den Zugang zu den beiden Heckleuchtesätzen freimachen.
- Im Heckmittelstück ein Loch bohren oder einen Gummistopfen verwenden direkt unter der Bodenverkleidung.
Die Metallsplittter sorgfältig entfernen und die Lochkanten mit Rostschutz behandeln.
Die Kabeltülle im Loch befestigen.
- Der Kabelsatz wird im Kofferraum ausgebreitet.
Das 8-Polige Ende des Kabelbaumes durch den Gummistopfen ziehen und zur Steckdose führen.
Den Kontaktträger aus der Steckdose herausnehmen und die einzelnen Kabel wie folgt anschließen:

Anhänger Beleuchtung:	Kontakt Nr.:	Kabelfarbe:
Blinker links	1 (L)	gelb
Nebelschlußleuchte	2 (54-G)	blau
Masse	3 (31)	weiß 2,5 mm ²
Blinker rechts	4 (R)	grün
Schlußleuchte rechts	5 (58-R)	braun
Bremsleuchten	6 (54)	rot
Schlußleuchte links	7 (58-L)	schwarz
Nebelschlußleuchte	8 (58-b)	grau



- Bei den linken Heckleuchtesatz befindet sich ein 9-Poliger Steckverbinder.
Diesen Verbinder freimachen und das Kabel des Kabelbaumes übereinstimmend anschließen.
Das weiße Massekabel an der Fahrzeugmasse befestigen.
- Verbinden Sie die blaue und graue Kabel wie gezeigt in die illustration.



- Die Batterie wieder anschließen und sämtliche Fahrzeugfunktionen mit angeschlossenerm Anhänger überprüfen.
Die abmontierten Teile und die entfernten Verkleidungen wieder montieren und befestigen.

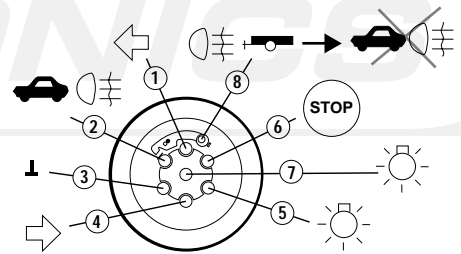
FITTING INSTRUCTIONS ELECTRIC WIRINGKIT TOWBAR WITH 12-N SOCKET UP TO DIN/ISO NORM 1724

OPEL VECTRA 1988- / ASTRA 1991-1995 With prepared connectors

Partno.: OPE-026-B

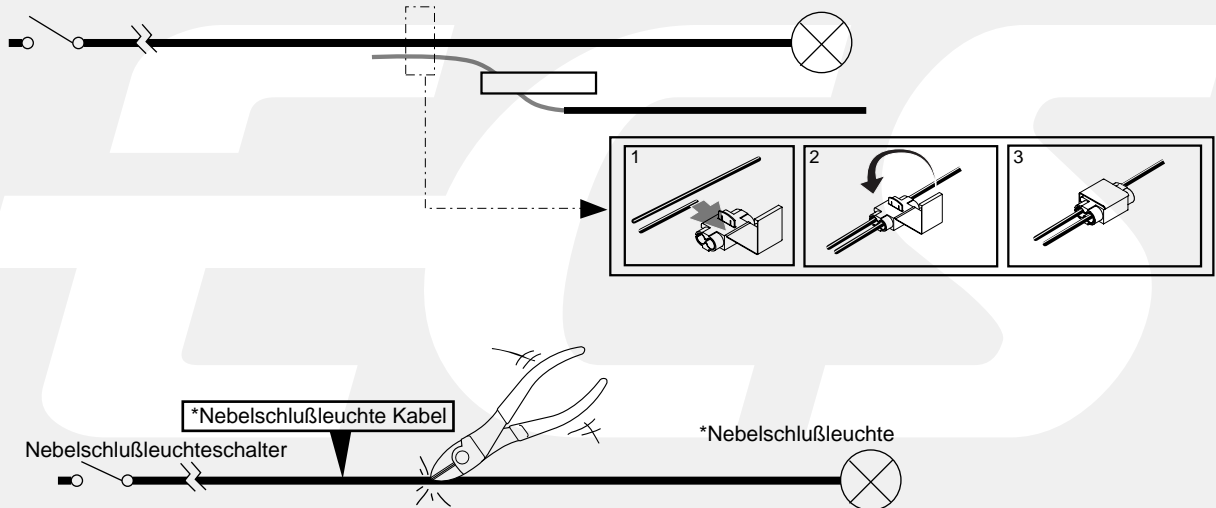
1. Remove the battery earth cable.
Remove the side covering in the back of the car.
Make the entrance to the left rear light unit free.
2. Drill a hole near the licenceplate light cable, or use an existing rubber grommet.
Remove carefully all metal particles around the hole and treat it with anti-rust paint.
Fit the rubber grommet in the hole.
3. Route the wiring harness in the boot and route the 8-pole end of the wiring harness through the hole to the socket.
Pull the coverplate over the wiring harness.
Remove the contactholder from the socket and fit the wires as follows:

Trailer lighting:	Pin No.:	Wire colour:
Left turn signal	1 (L)	yellow
Rearfoglight	2 (54-G)	blue
Earth	3 (31)	white 2,5 mm2
Right turn signal	4 (R)	green
Right taillight	5 (58-R)	brown
Brakelights	6 (54)	red
Left taillight	7 (58-L)	black
Rearfoglight	8 (58-b)	grey



4. Connect the connector of the wiring harness to the existing 9-pole connector, which is situated at the left side near the rear light unit.
Fit the white wire to the chassis earth.

5. Connect the blue and grey wires of the harness according the illustration below.



6. Mount the socket to the towbar plate.
Reconnect the battery and check all electric functions, with the trailer/caravan connected.
Reinstall all disassembled parts.

INSTRUCTION DE MONTAGE DU FAISCEAU ELECTRIQUE POUR CROCHET D'ATTELAGE
CONFORME A LA NORME DIN/ISO 1724PRISE 12-N

OPEL VECTRA 1988- / ASTRA 1991-1995 Avec connecteurs prévus

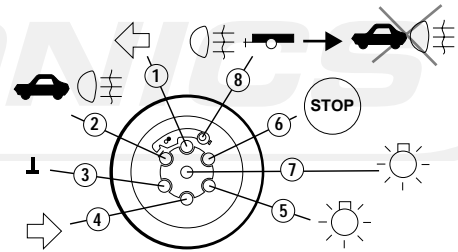
Reference: OPE-026-B

- Débranchez la cosse négative de la batterie.
Enlevez les tapis du coffre du véhicule.
Facilitez l'accès jusqu'au feu arrière gauche.
- Percez un trou au niveau du câble de la lampe de la plaque d'immatriculation ou utilisez un passe-fils déjà existant.
Enlevez avec attention les échardes de métal autour du trou.
Appliquez un produit anti-corrosion sur les bordures du trou percé.
Placez le passe-fils dans le trou.

- Placez le faisceau électrique dans le coffre et menez la terminaison 8 pôles via le passe-fils jusqu'à la prise.
Poussez la protection de caoutchouc sur le faisceau électrique.

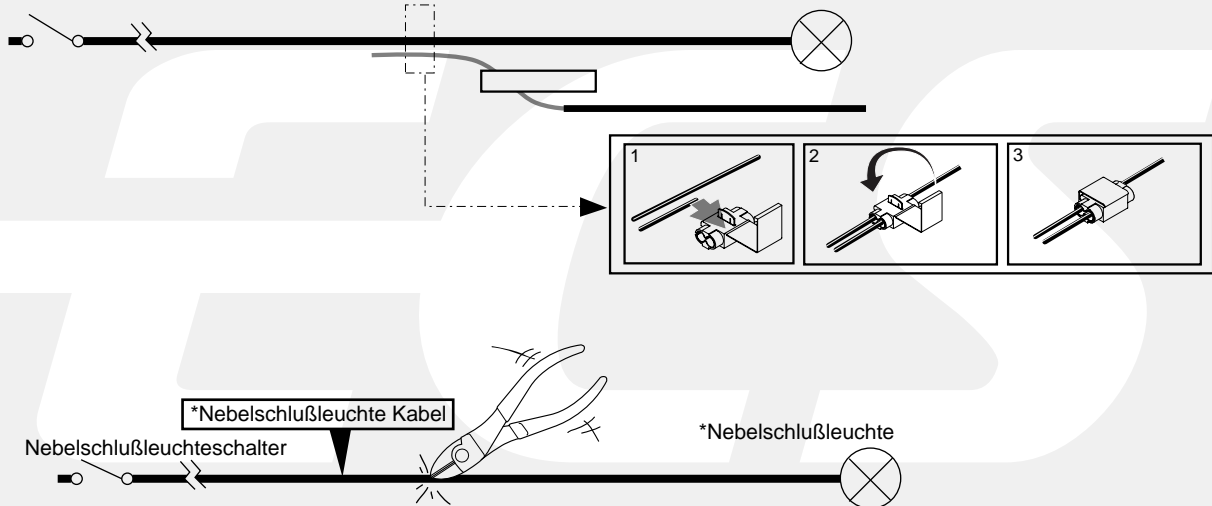
Faites sortir les fiches de contact du socle de la prise et connectez les fils comme indiqué ci-dessous:

Fonctions de la remorque:	Contact No.:	Couleur de fil:
Clignotant gauche	1 (L)	jaune
Feu de brouillard	2 (54-G)	bleu
Masse	3 (31)	blanc 2,5 mm2
Clignotant droit	4 (R)	vert
Feu arrière droit	5 (58-R)	marron
Feux de stop	6 (54)	rouge
Feu arrière gauche	7 (58-L)	noir
Feu de brouillard	8 (58-b)	gris



- Au niveau du feu arrière gauche se trouve un connecteur 9-pôles.
Branchez ce connecteur avec le connecteur correspondant du faisceau électrique.
Branchez le fil blanc à la masse du véhicule.

- Connectez les fils bleu et gris comme indiqué dans l'illustration ci-dessous:



- Montez la prise sur le support du crochet d'attelage.
Reconnectez le câble de masse à la batterie.
Contrôlez l'installation électrique avec la remorque/caravane accouplée.

ELECTRONICS